

Planta Baixa – Bloco 2

Escala: 1:75

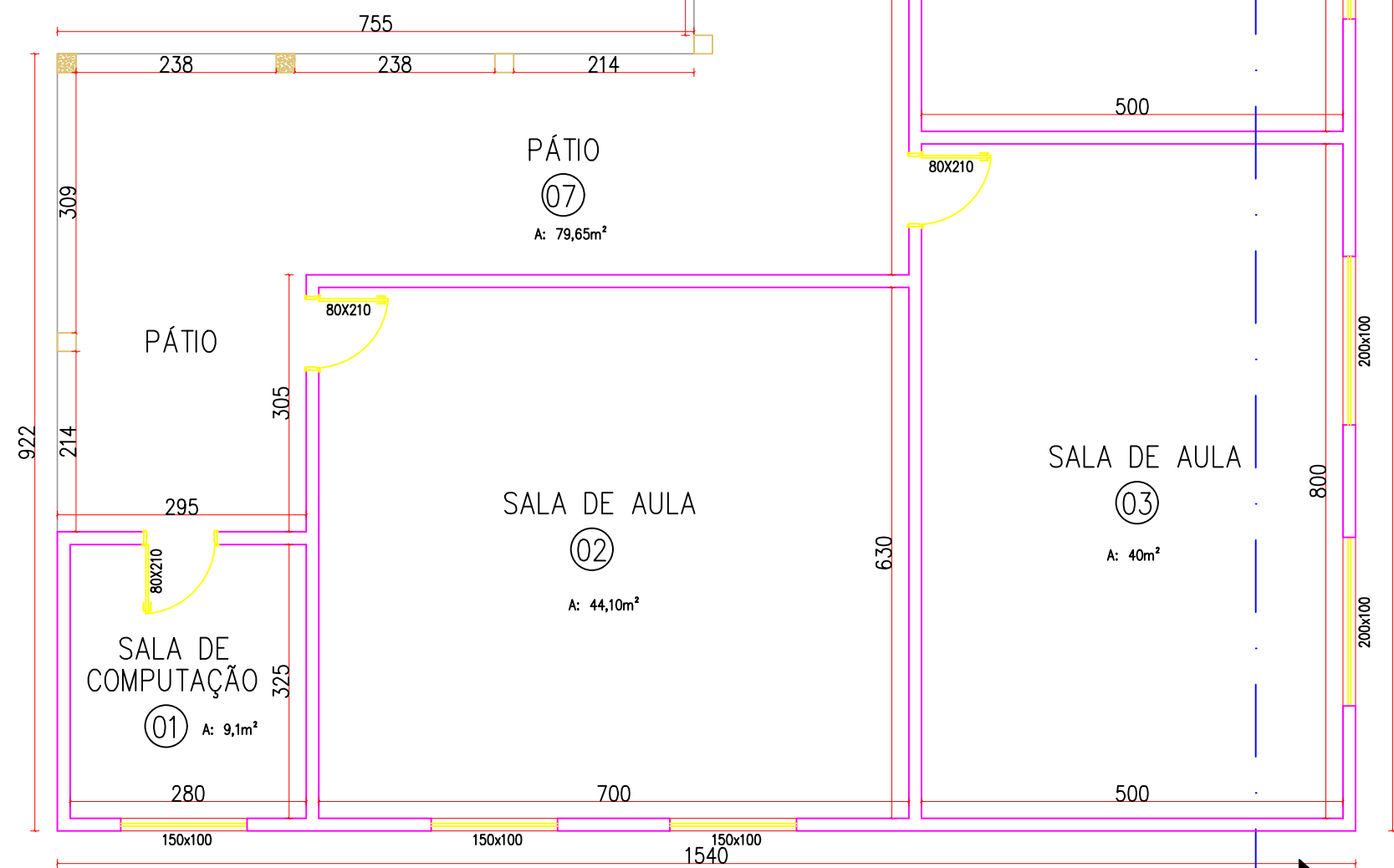
Área: 119,25m²

LEGENDA PLANTA BAIXA BLOCO 1:

Pilares à construir  
(5 Pilares de concreto 22x22cm  
manter mesma medidas dos  
demais pilares.)

LEGENDA PLANTA BAIXA BLOCO 2:

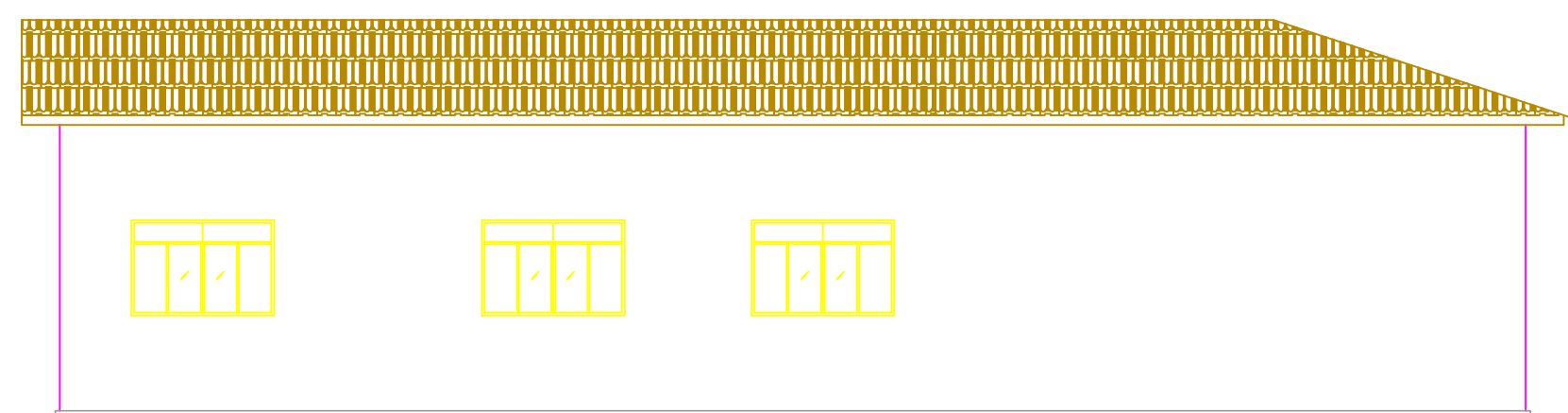
Alvenaria à construir  
 Pilares à construir  
(7 Pilares de concreto 15x15)



Planta Baixa – Bloco 1

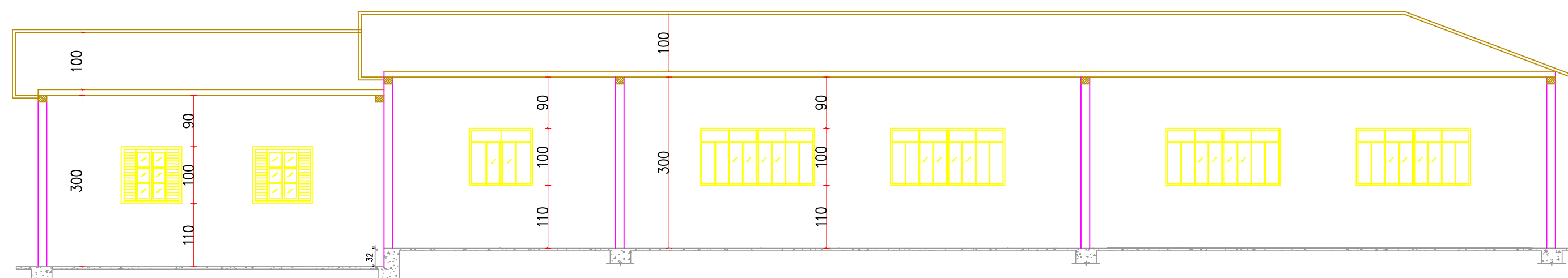
Escala: 1:75

Área: 278,03m²



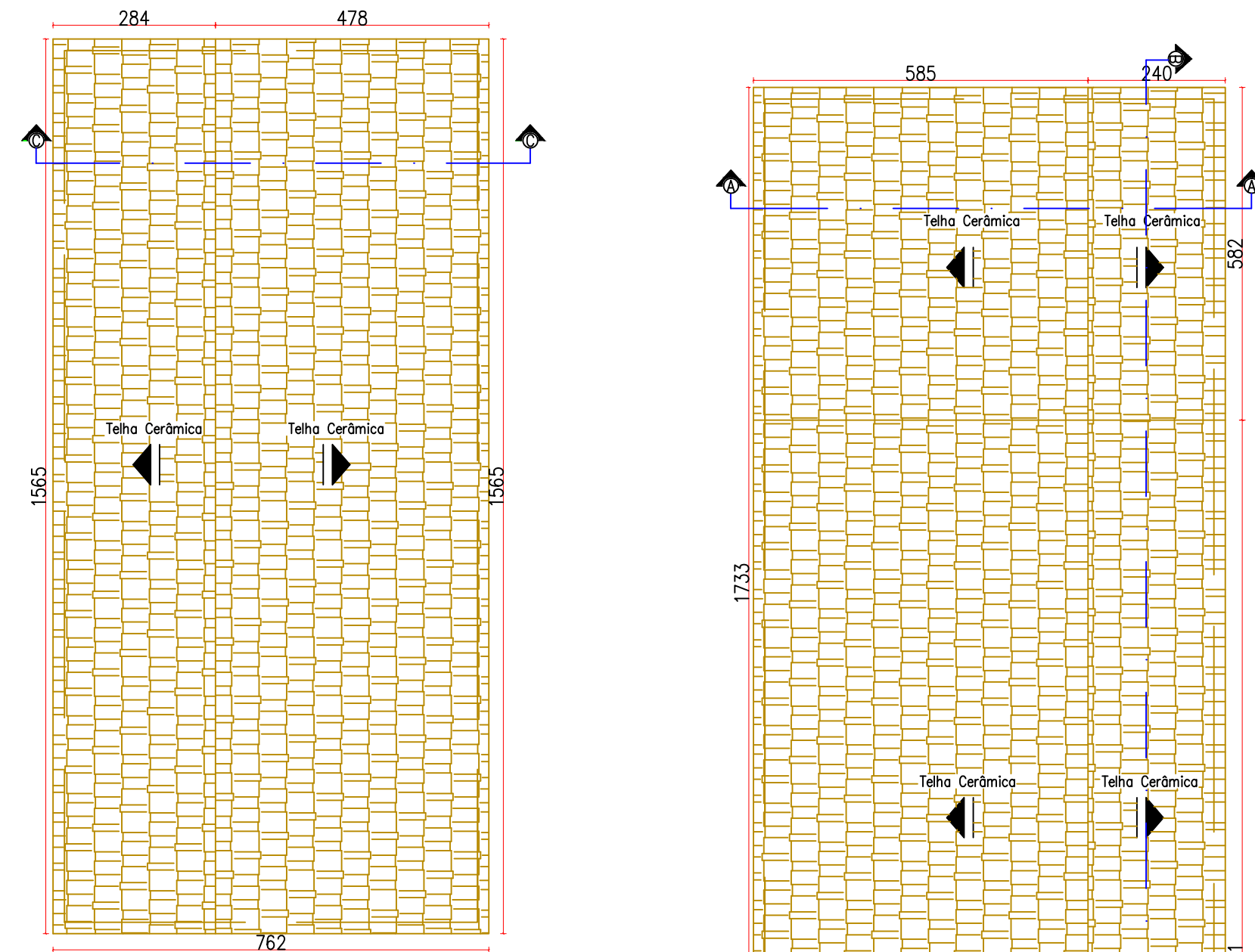
Fachada Principal

Escala: 1:75



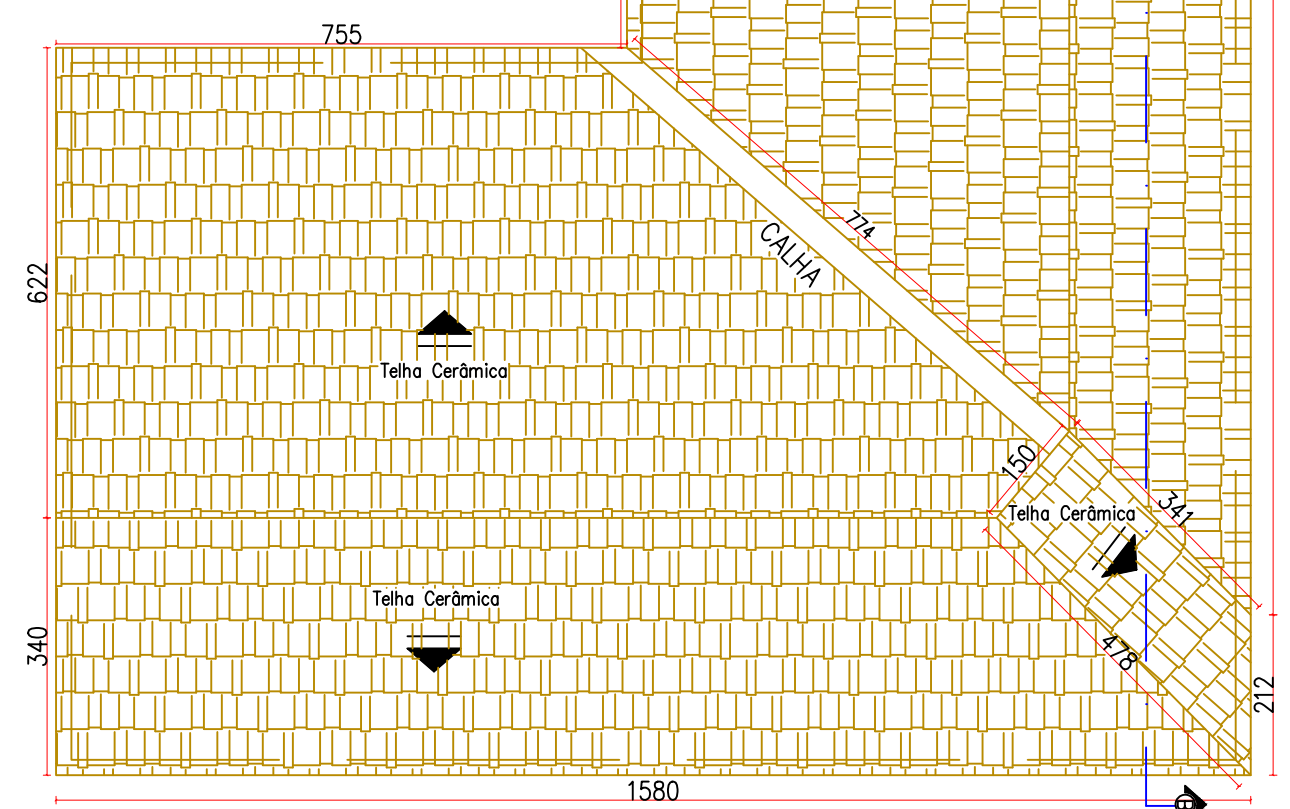
Corte B-B

Escala: 1:75



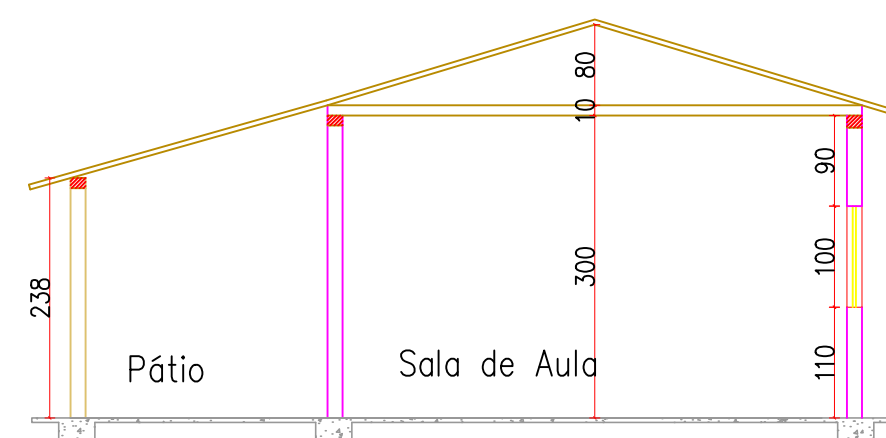
Planta de Cobertura – Bloco 2

Escala: 1:100



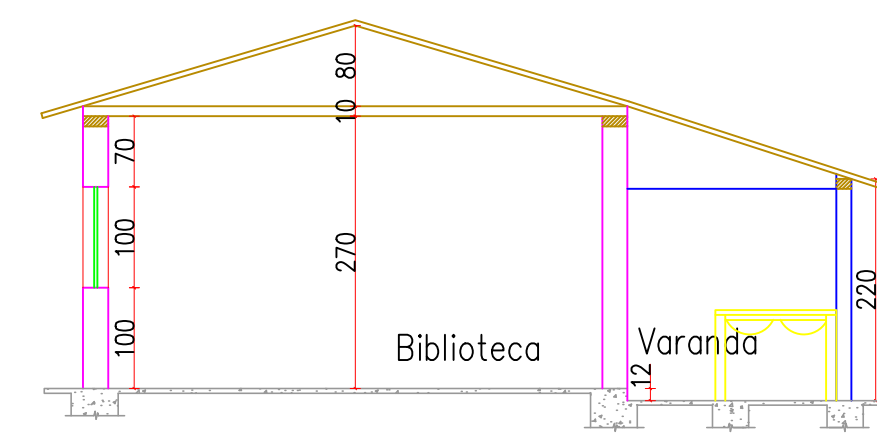
Planta de Cobertura – Bloco 1

Escala: 1:100



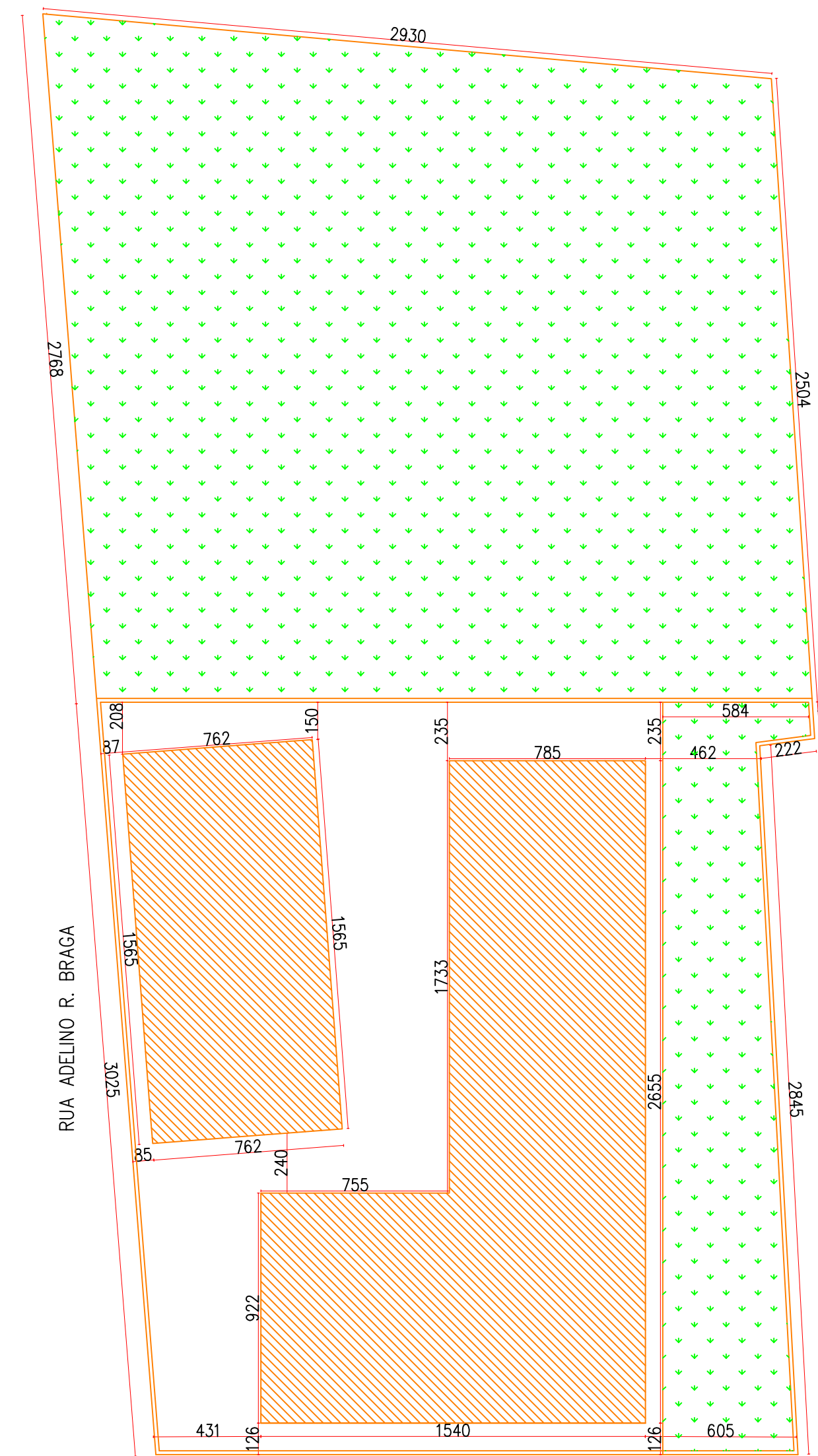
Corte A-A

Escala: 1:75



Corte C-C

Escala: 1:75



Planta de Situação e Localização  
Situação Atual

Escala: 1:200

Área Total do Terreno: 1.548,63m²

LEGENDA LOCAÇÃO E SITUAÇÃO:

Área a reformar – 397,28m²  
 Área permeável – 890,50m²  
 Passeios/piso à concretar  
– 260,85m²  
  
Área TOTAL – 1.548,63m²



**PREFEITURA MUNICIPAL DE  
PRESIDENTE OLEGÁRIO - MG**

CNPJ: 18.602.060/0001-40

Praça Dr. Castilho, 10 - Centro - Presidente Olegário - MG

**PROJETO ARQUITETÔNICO**

PROJETO DE REFORMA DA  
ESCOLA MUNICIPAL OLAVO BILAC  
POVOADO DE ANDREQUICE

CONTEÚDO:  
PLANTA BAIXA, LOCAÇÃO E  
SITUAÇÃO, CORTES AA, BB E CC  
COBERTURA E FACHADA

ENDEREÇO:  
RUA CAPITÃO JOÃO R. BRAGA, POVOADO  
DE ANDREQUICE, MUNICÍPIO DE  
PRESIDENTE OLEGÁRIO - MG

ÁREA DO TERRENO:  
1.548,63m²  
INSCRIÇÃO CADASTRAL:  
S 12 - Q 01 - L 01

DESENHO:  
Flávio Cassimiro

DATA:  
maio / 2020

João Carlos Nogueira de Castilho  
PREFEITO MUNICIPAL DE  
PRESIDENTE OLEGÁRIO - MG

Weslei de Souza Oliveira  
ENGENHEIRO CIVIL - CREA-MG: 174.275/D  
SECRETARIA DE OBRAS E SERVIÇOS PÚBLICOS

FOLHA:  
**02/02**